



MODE D'EMPLOI HOVERBOARD 10 POUCES SKATE ELECTRIQUE BLUETOOTH BATTERIE 36V NOIR - BLANC

RÉF. : Y-hse4_5



N'hésitez pas à nous contacter au 05.56.34.86.31 pour la moindre question.
Si vous êtes satisfait de votre commande Yonis-Shop, merci de nous laisser un avis sur le site où vous avez commandé. Suivez notre actualité sur les réseaux sociaux :



Yonis Distribution BP 60059 33166 Saint Medard en Jalles CEDEX - 05 56 34 86 31 RCS BORDEAUX 527861942

contact@yonis-shop.com - www.yonis-shop.com



Nous vous remercions d'avoir commandé sur Yonis-shop.com.
Pour toutes questions relatives à cet article, nous vous invitons à nous contacter :

- Via le formulaire de contact sur www.yonis-shop.com
- Via le site de votre achat (Ebay, Amazon, Cdiscount...Etc.)
 - Par mail à contact@yonis-shop.com
 - Par téléphone au 05 56 34 86 31 de 10h00 à 19h00

MODE D'EMPLOI HOVERBOARD 10 POUCES SKATE ELECTRIQUE BLUETOOTH BATTERIE 36V RÉF. : Y-hse4_5

SOMMAIRE

PRÉSENTATION DE VOTRE HOVERBOARD	2
INSTRUCTIONS D'UTILISATION DE VOTRE HOVERBOARD	3



PRÉSENTATION DE VOTRE HOVERBOARD





INSTRUCTIONS D'UTILISATION DE VOTRE HOVERBOARD

I - Première utilisation

Lors de votre première utilisation, il vous faudra recharger la batterie de votre hoverboard durant maximum 3 heures afin de vous assurer de disposer d'une batterie rechargée à 100%.

Avant la première utilisation, assurez-vous de vous munir de protections type casque, protège genoux, coudes et poignets afin de ne pas vous blesser en cas de chute lors de l'utilisation de cet hoverboard.

II - Recharger la batterie de votre hoverboard

Pour recharger le mini skate, il vous suffit de vous munir de son chargeur secteur et de le brancher dans un premier temps dans une prise électrique classique SANS le connecter à votre hoverboard. Vérifier alors que la lumière verte est bien allumée et fixe sur le chargeur.

Une fois la lumière verte fixe, connectez le chargeur dans le port de charge situé sur la partie arrière de votre hoverboard. La lumière du chargeur doit alors passer du vert au rouge pour indiquer que la mise en charge de votre appareil est bien effective.

Laissez alors votre hoverboard éteint se recharger. Il faut compter une durée d'environ deux heures et demi, trois heures pour que votre skateboard électrique dispose d'une batterie pleinement rechargée.

La LED du chargeur doit passer du rouge au vert pour vous indiquer que la charge est effectuée à 100%. Veillez à ne pas laisser votre mini skate branché à son chargeur une fois que cette LED est devenue verte sous peine d'endommager l'autonomie de la batterie de ce dernier.

Important : L'autonomie de cet hoverboard électrique est d'environ 20 - 30 km. L'autonomie peut varier selon le poids de l'utilisateur, de la manière dont on s'en sert (continue ou par à-coup) et du terrain sur lequel l'usage de ce skate est fait. Cette autonomie en kilomètres équivaut environ à 2h - 2h30 d'utilisation.

Lors de l'utilisation de votre hoverboard, l'indicateur LED pour le gyroscope doit être allumé en continu ainsi que la LED de la batterie. La LED pour la batterie commencera à flasher orange lorsque la batterie sera faible. Nous vous conseillons de le recharger à partir de cet instant. Un signal sonore pourra également se faire entendre lorsque le pourcentage de batterie sera proche de zéro.

III - Allumer / Eteindre votre hoverboard

Pour allumer votre hoverboard, placez le tout d'abord sur une surface plane, puis appuyez une fois sur l'interrupteur ON/OFF. Un petit Bip doit se faire entendre et l'indicateur LED s'allume en vert.

Pour éteindre votre mini skate, il vous suffit d'appuyer une nouvelle fois sur l'interrupteur ON/OFF, un Bip se fait à nouveau entendre et l'indicateur LED s'éteint. Votre hoverboard est désormais éteint.

IV - Utilisation de votre hoverboard

Avant de monter sur ce mini skate, nous vous conseillons de respecter ces quelques règles de sécurité :

- Poids maximal : 100 Kg. Ce mini skate supporte un poids maximal de 100 kilos pour fonctionner. Ne tentez pas de monter sur ce dernier si vous faites plus de 100 kilos et surtout ne montez pas à plusieurs sur la plateforme sous peine d'endommager votre hoverboard.

- Protections adaptées : Lors des premières sessions d'utilisations, veillez à équiper l'utilisateur d'un casque, et de protections identiques à celles pour le roller (protèges poignets, coudes et genoux). La plateforme se trouve à 11 cm du sol mais une chute est vite arrivée lors des premières utilisations de votre skate électrique.

- Eviter tout contact avec l'eau : Ce mini skate n'est pas étanche ! Evitez au maximum tout contact avec l'eau et surtout toute immersion. Pour son nettoyage, nous vous conseillons d'utiliser un chiffon doux avec un petit peu d'eau. Eviter un lavage à haute pression.

- Préconiser une utilisation sur terrain plat et peu fréquenté : Malgré la puissance de ses deux moteurs, votre mini skate ne pourra être utilisé sur une pente supérieure à 15°. Nous vous conseillons donc de privilégier une utilisation sur surface la plus plane possible. Il est également fortement déconseiller d'utiliser votre skate électrique sur une voie de passage routier fréquentée pour éviter tout accident.

- Utilisation sous la surveillance d'un adulte : Ce skate électrique est prévu pour les adolescents de plus de 14 ans et adultes de par sa taille et son poids maximal supporté de 100 kilos. Etant un appareil électrique et mobile, nous vous conseillons de rester vigilant quant à l'utilisation de ce dernier par un enfant.

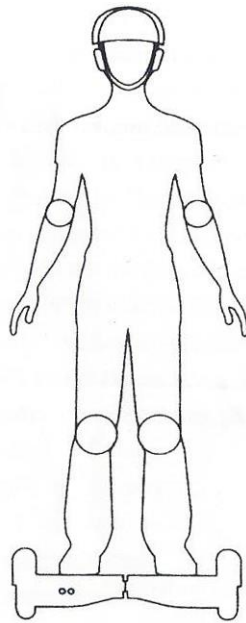
Ensuite, il vous suffit de vous munir de votre hoverboard, avec une batterie rechargée à 100% et le poser sur le sol.

Allumez-le en appuyant sur l'interrupteur ON/OFF et lorsque la l'indicateur LED de la batterie est au vert fixe, cela signifie que votre skate est prêt à l'usage.

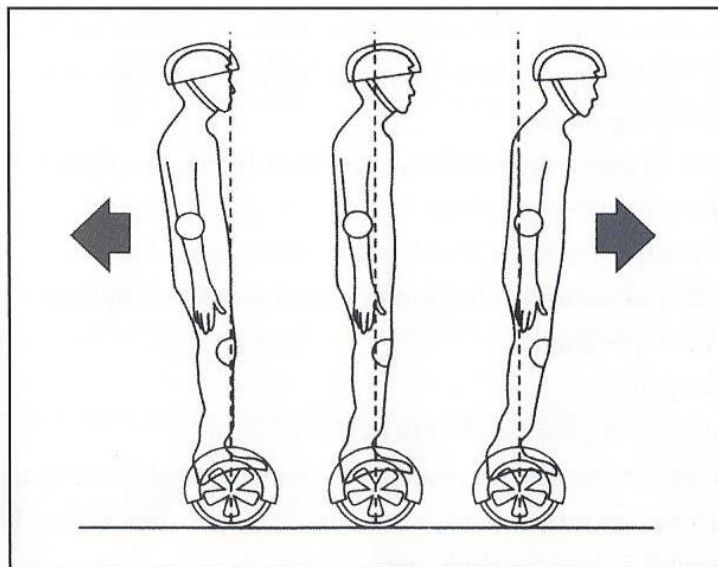


Nous vous conseillons lors des premières minutes d'utilisation de demander à une personne de se placer derrière vous afin de prévenir toute chute à la renverse et pouvoir anticiper tout basculement en avant.

Ensuite, il vous suffit de monter sur le skate un pied après l'autre rapidement et de vous tenir le plus droit possible (voir image ci-après). Nous vous conseillons encore une fois de faire appel à une personne afin de vous aider à monter sur le skate électrique en toute sécurité.



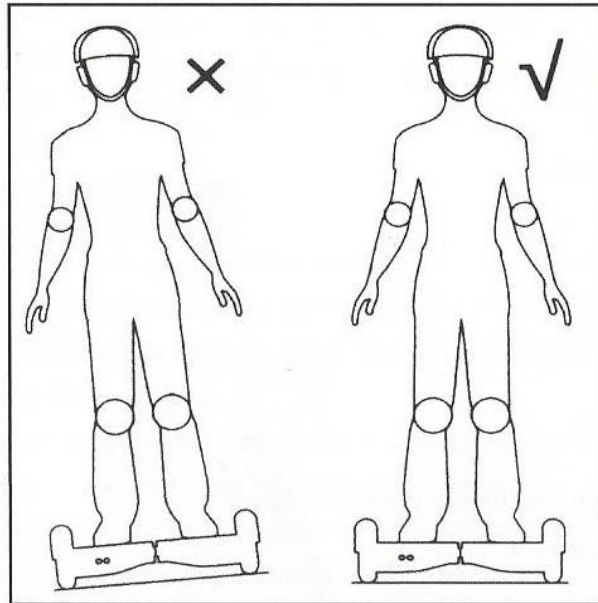
Une fois en place sur le mini skate, il ne vous reste plus qu'à vous pencher délicatement en avant pour avancer et tout aussi délicatement en arrière pour reculer :





Cet exercice est un bon éducatif pour apprendre à avancer et reculer facilement avec le skate électrique et réussir à trouver l'équilibre nécessaire à sa conduite. Vous pouvez demander à être accompagné lors de vos différents essais afin que vous puissiez adopter cette façon de vous déplacer.

Attention : Vous devez rester le plus droit possible et réussir à équilibrer votre poids sur les plateformes de manière égale sur les DEUX côtés du skate. S'il penche trop d'un côté, le skate risque de s'arrêter brusquement car le poids ne sera pas réparti idéalement :



Ensuite pour tourner à droite, il suffit de pousser légèrement sur la jambe droite (transfert de poids) et le mini skate se dirigera vers la droite. Même chose sur la jambe gauche, afin de tourner à gauche. Si l'on maintient cette pression sur la jambe droite ou la jambe gauche, le mini skate entrera alors en rotation horaire (sens des aiguilles d'une montre - jambe droite) ou en rotation antihoraire (sens inverse des aiguille d'une montre - jambe gauche) et cela sur place.

Il vous faudra quelques minutes afin de maîtriser parfaitement cet hoverboard et réussir à trouver l'équilibre parfait pour sa conduite.

V - Connexion Bluetooth à votre hoverboard

Ce modèle d'hoverboard dispose d'une enceinte Bluetooth intégrée. Vous pourrez facilement vous connecter à cette dernière avec votre smartphone et ensuite écouter vos musiques préférées sur votre hoverboard lorsque vous roulez avec.

Il suffit d'allumer votre hoverboard pour activer sa fonction Bluetooth. Ensuite munissez-vous de votre téléphone et activez le Bluetooth sur ce dernier. N'oubliez pas de rendre visible votre téléphone par les appareils environnant et lancez une recherche Bluetooth.



YONIS-SHOP

COM

Le meilleur du net

7

Vous trouverez alors votre smartboard et il vous suffira de vous y connecter. Une fois connecté, vous n'avez plus qu'à lancer la lecture de musique sur votre téléphone pour que le son soit diffusé sur l'enceinte de votre hoverboard.

Le son se réglera directement sur votre téléphone via les touches volumes.